

## Manuel e-Defter Gönderimi



e-İmza ile e-defter göndermeye çalıştığınızda **GİB** kaynaklı uyarı mesajları almaktasınız.

**e-Defterleriniz zaman damgasıyla hazırlandı sadece manuel yükleme yapmalısınız.**

**Mali Mühür ya da E-İmzanızı bilgisayarınızdan çıkartmayınız.**

Ekranın sol alt köşesinde **"İnternet Aksiyonları"** menüsüne tıklayınız. Açılan sayfada **"GİB e-İmza Girişi"** butonuna tıklayınız.

The screenshot shows the ORKA web application interface. The top navigation bar includes 'KAYITLAR', 'MALİYET/STOK', 'RAPORLAR', 'BEYANNAMELER', 'DEFTERLER', 'DÖNEM SONU', 'MALİ TABLOLAR', and 'TANIMLAMALAR'. The main menu has 'E-Defteri Hazırla', 'Hazırlanmış Fişleri Listele', 'Belge Kontrol Sistemi', 'Gönderilen Defterler', 'Dosyadan Son Yevmiye ve Satır No Bul', 'Yardım(Video/Kılavuz)', and 'E-Defter Diğer İşlemler'. The 'E-Defter Uygulaması' sub-menu is active, showing options for '2022.Ocak ==>> 01.01.2022 - 31.01.2022 ==>> E-Defter Raporu'. Below this, there are several checkboxes for settings like 'Şubeye Özel Defter Hazırlamak İstiyorum', 'Son Yazdırılan Yevmiye Numarasını Değiştirmek İstiyorum', etc. A 'Parça Ad.' dropdown is set to '1'. The 'Hazırlayan Kullanıcı' is 'SMMM DOĞAN YILMAZ'. A table on the right shows '2022.Ocak Dönemi Bilgileri' with columns for 'Baş. Yevmiye No', 'Madde Adeti', 'Bitiş Yevmiye No', 'Borç Toplamı', 'Alacak Toplamı', and 'Fark Tutarı'.

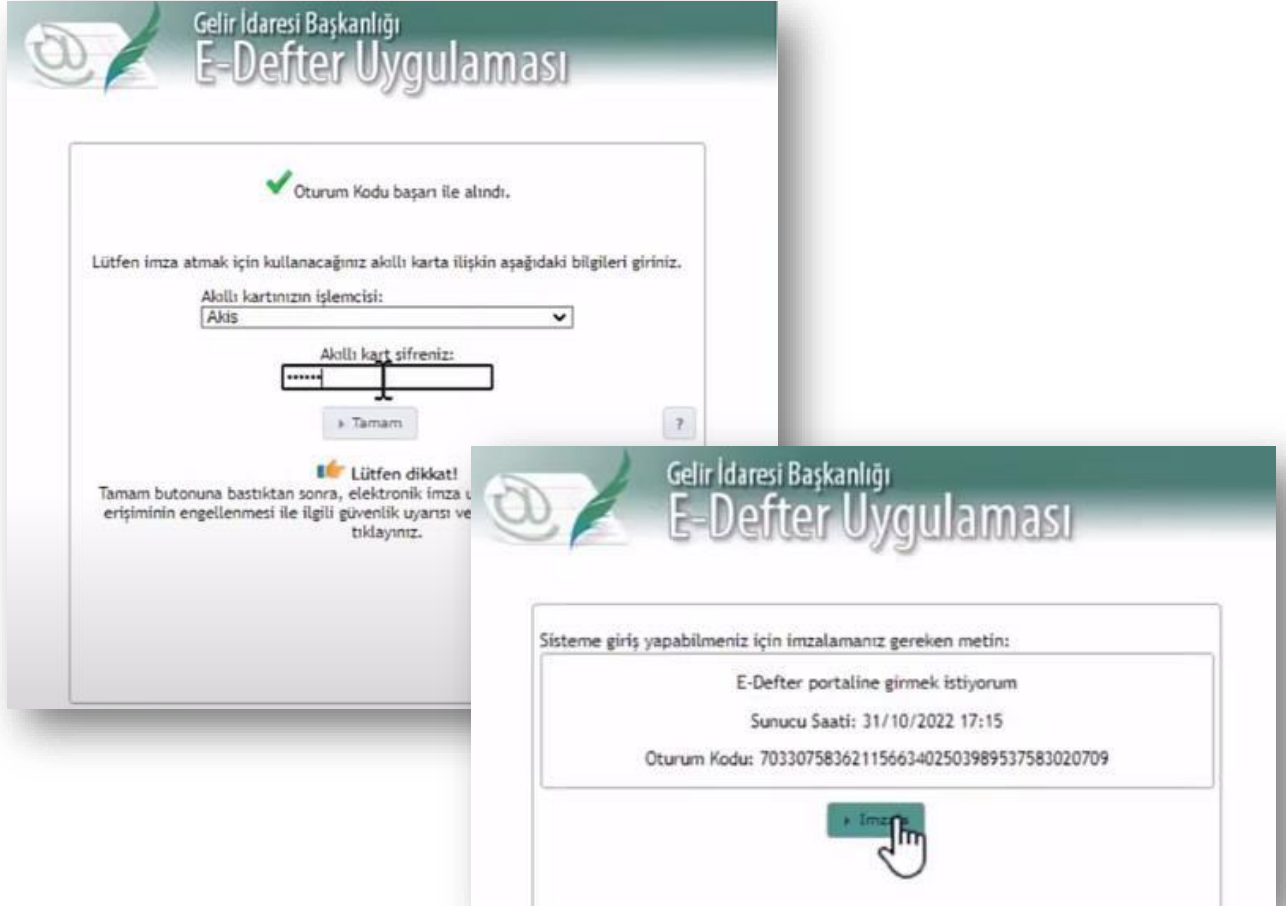
The screenshot shows the 'Orka SQL İnternet Aksiyonları' application. The top navigation bar includes 'Menü', 'GELİR İDARESİ', 'S.G.K', 'İŞKUR VE DİĞER', and 'GENEL'. The main menu has 'e-Beyanname Sitesi', 'Yeni Vergi Dairesi', 'İnteraktif Vergi Dairesi', 'e-Arşiv Faturalar (E-Belge Portali)', 'Gelen E-Arşivler (İnter Aktif VD)', 'Defter Beyan Portali', 'E-DEVLET (turkiye.gov.tr)', 'E-Beyanname', 'E-Tebliğat', 'POS Satış Sorgula', and 'Güncel Vergi Levhası İndir'. The 'GİB Siteleri' section is active, showing a list of companies. The 'FİRMALAR LİSTESİ' menu is selected, and the 'Seçili Firmayı Listele' option is active. The table below shows a list of companies with columns for 'Kodu', 'Firma Ünvanı', 'Şube Kod', 'T.C./Vergi', and 'Şube Kısa Adı'. A yellow arrow points to the 'İnternet Aksiyonları' menu in the top left corner of the screenshot.

Kodu	Firma Ünvanı	Şube Kod	T.C./Vergi	Şube Kısa Adı
0004	ORKA BİLGİSAYAR TIC. SAN. LTD. ŞTİ.	100000	647009903	Merkez
0004	ORKA BİLGİSAYAR TIC. SAN. LTD. ŞTİ.	100001	647009903	Pendik
0004	ORKA BİLGİSAYAR TIC. SAN. LTD. ŞTİ.	100002	647009903	Besiktas
0004	ORKA BİLGİSAYAR TIC. SAN. LTD. ŞTİ.	100003	647009903	Gebze GOSP
0004	ORKA BİLGİSAYAR TIC. SAN. LTD. ŞTİ.	100004	647009903	Şişli
0004	ORKA BİLGİSAYAR TIC. SAN. LTD. ŞTİ.	100005	647009903	Etiler - Merkez Ofis
0004	ORKA BİLGİSAYAR TIC. SAN. LTD. ŞTİ.	100006	647009903	Kadıköy
0004	ORKA BİLGİSAYAR TIC. SAN. LTD. ŞTİ.	100007	647009903	Feneryolu 1453 Proje
0004	ORKA BİLGİSAYAR TIC. SAN. LTD. ŞTİ.	100008	647009903	Kalamış Park
0004	ORKA BİLGİSAYAR TIC. SAN. LTD. ŞTİ.	100009	647009903	Göztepe Park
0004	ORKA BİLGİSAYAR TIC. SAN. LTD. ŞTİ.	100010	647009903	ekol
0004	ORKA BİLGİSAYAR TIC. SAN. LTD. ŞTİ.	100011	647009903	M-n Trabzon Belediyesi
0004	ORKA BİLGİSAYAR TIC. SAN. LTD. ŞTİ.	100012	647009903	MARDİN

e-Defter portal Uygulamasına Giriş Yapmak İçin Tıklayınız.



Akıllı Kartınızın İşlemcisi ve şifresini yazarak devam ediniz.



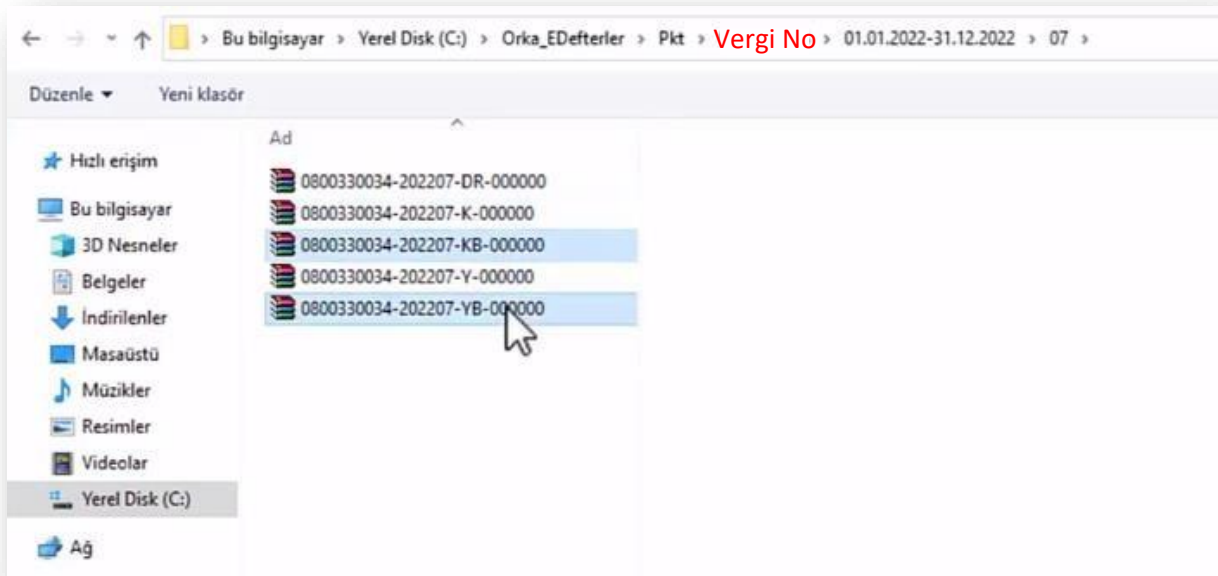
## Paket Yükle



Aşağıdaki gibi dizini açınız ve öncelikle **KB** ve **YB** dosyalarınızı seçiniz.

C:\Orka\_EDeFTERler\Pkt\**Vergi No**\İlgili [YIL] ve [AY] dosyasını açınız.

C:\Orka\_EDeFTERler\Pkt\**Vergi No**\01.01.2022-31.12.2022\07



Paket Yükle Butonuna tıklayarak devam ediniz.



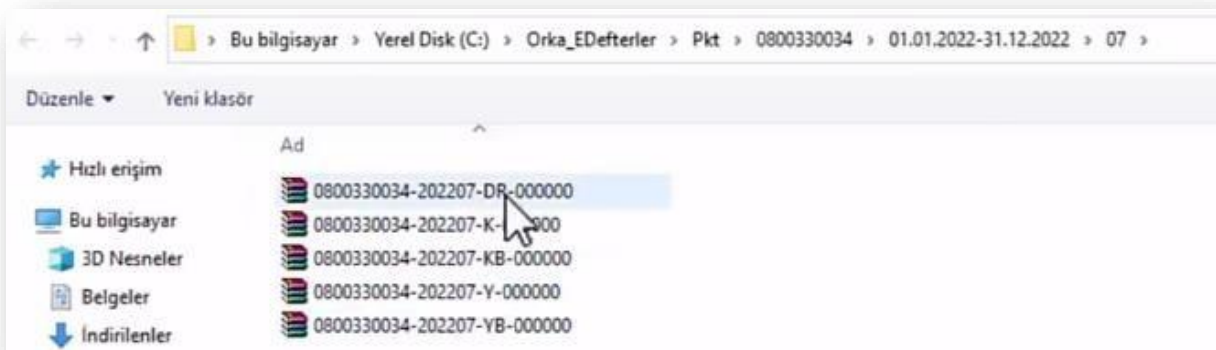
Tekrar Paket Yükle Butonuna tıklayınız.



Aşağıdaki gibi dizini açınız ve DR dosyasını seçerek paketleri yükle butonuna tıklayınız.

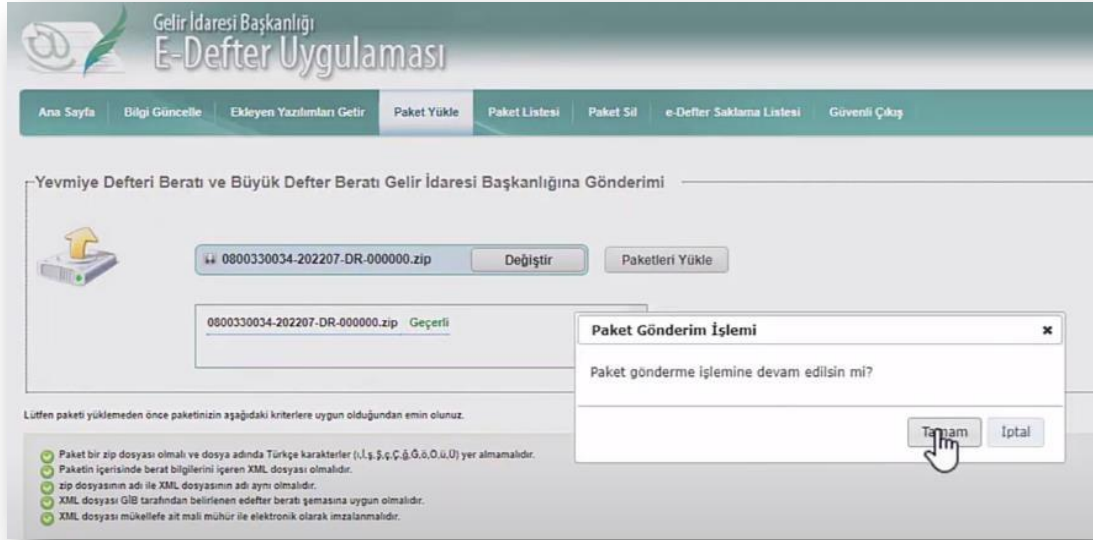
C:\Orka\_EDefterler\Pkt\Vergi No\İlgili [YIL] ve [AY] dosyasını açınız.

C:\Orka\_EDefterler\Pkt\Vergi No\01.01.2022-31.12.2022\07

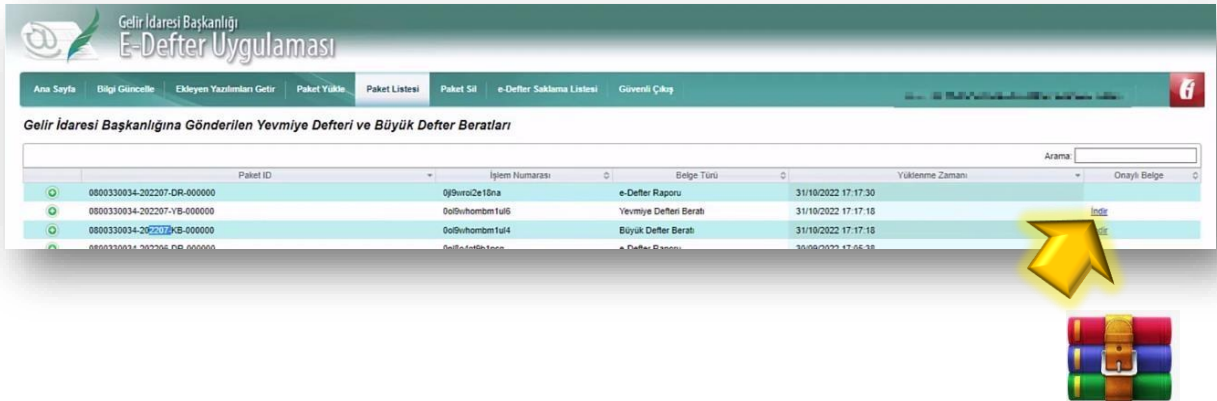




Aşağıdaki gibi Defter Raporu dosyası da başarılı bir şekilde yüklendi.

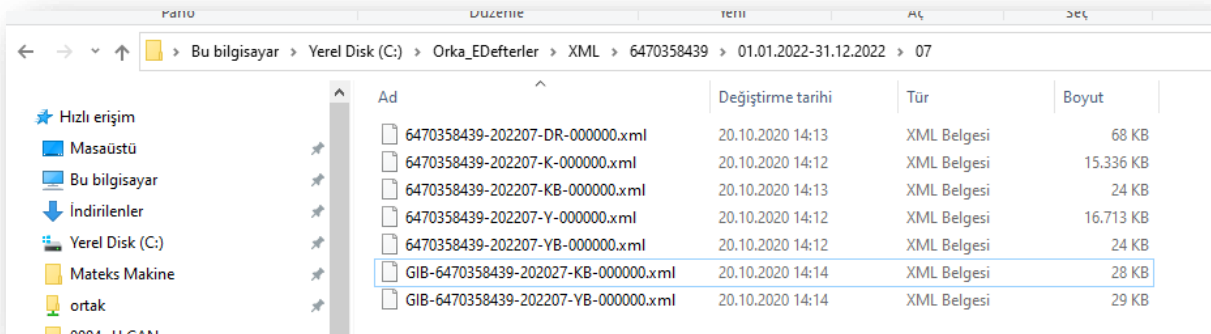


Paket Listesi butonuna tıklayarak KB ve YB dosyaları üzerinde **İndir** butonuna tıklayınız.



İndirilen Dosyayı aşağıdaki gibi C:\Orka\_EDeFTERler\XML **Dosyasını ilgili YIL ve AY dosyasının içine kopyalayarak sıkıştırılmış dosyalardan çıkartınız.**

C:\Orka\_EDeFTERler\XML\Vergi No\01.01.2022-31.12.2022\07

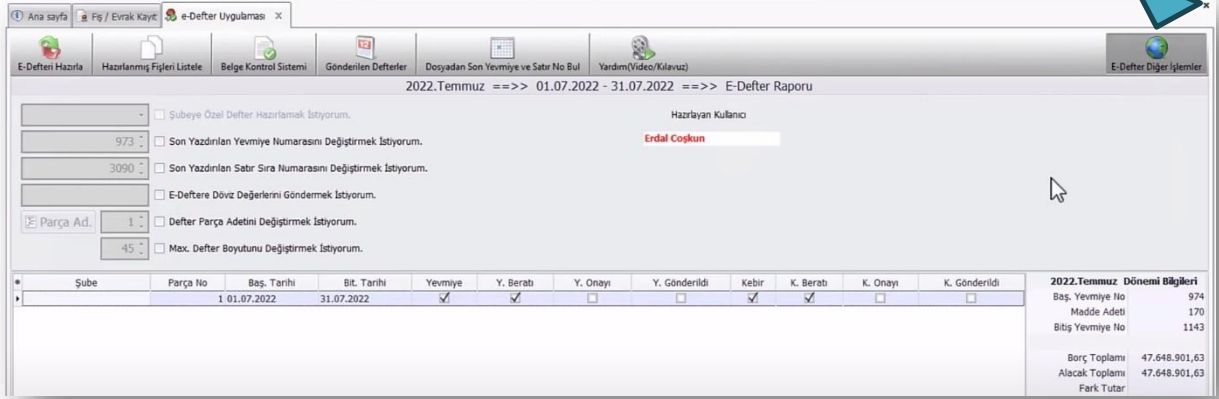


İndirilen dosyaları

c:\Orka\_EDEFTERLER\PKT\Vergi No\01.01.2022-31.12.2022\07 dizinine de kopyalanmalı.

Orka Programındaki **e-Defter Diğer İşlemler** Menüsüne tıklayınız.

**UYARI** (Aşağıdaki fotoğrafta **e-defteri hazırla** butonuna **tıklamayınız**.)



Bu işlemler neticesinde e-Defterlerinizin başarılı bir şekilde bildirmiş oluyorsunuz.

## NOT

e-Defterlerinizi Gönderirken Mali Mühür ile göndermenizi tavsiye etmekteyiz. Mali Mühür ile e-defter gönderdiğinizde yukarıdaki aşamaların hiçbirini yapmak sorunda değilseniz. E-Defterleriniz otomatik olarak bildirilmektedir. [Başvuru için aşağıdaki linke tıklayabilirsiniz.](https://mportal.kamusal.gov.tr/bp/basvuruyap.go)

<https://mportal.kamusal.gov.tr/bp/basvuruyap.go>

